

2024년 상반기 전라남도 지방공공기관 직원 통합채용 필기시험 장소 공고

2024년 상반기 전라남도 지방공공기관 직원 통합채용 필기시험 장소를 다음과 같이 공고합니다.

2024. 2. 16.

전라남도지사

1. 시험일시 : 2024. 2. 24.(토)

가. 시험시간 : 10:00 ~ 10:40/10:50/11:10(40, 50, 70분)

- 시험장 개방 시간 : 08시 20분

- 과목별 시험시간 상이(NCS 50분, 일반상식 40분, 전공과목 20분)

나. 시험장소 : 목포시 3개교(목포제일중, 목포항도여중, 목포여상)

다. 채용예정인원 : 67명(15개 기관)

(단위 : 명)

연번	기관명	선발예정인원 (분야 / 인원)	원서접수인원 (분야 / 인원)	경쟁률
합계	15개 기관	53개 분야 / 67명	51개 분야 / 1,134명	16.9:1
1	전 남 개 발 공 사	8 / 9	8 / 309	34.4 : 1
2	전 남 테 크 노 파 크	9 / 9	9 / 113	12.6 : 1
3	녹 색 에 너 지 연 구 원	2 / 5	2 / 17	3.4 : 1
4	전 남 환 경 산 업 진 흥 원	3 / 3	3 / 28	9.4 : 1
5	중소기업일자리경제진흥원	1 / 2	1 / 82	41 : 1
6	전 남 신 용 보 증 재 단	2 / 3	2 / 155	51.7 : 1
7	전 남 바 이 오 진 흥 원	9 / 9	9 / 162	18 : 1
8	전 남 문 화 재 단	2 / 2	2 / 85	42.5 : 1
9	전 남 사 회 서 비 스 원	2 / 2	1 / 1	0.5 : 1
10	전 남 여 성 가 족 재 단	2 / 2	2 / 10	5 : 1
11	전 남 청 소 년 미 래 재 단	5 / 7	5 / 41	5.9 : 1
12	순 천 의 료 원	1 / 1	1 / 11	11 : 1
13	강 진 의 료 원	3 / 5	2 / 9	1.8 : 1
14	인 재 평 생 교 육 진 흥 원	3 / 5	3 / 64	12.8 : 1
15	남 도 장 터	1 / 3	1 / 47	15.7 : 1

※ 경쟁률은 채용직렬별 경쟁률이 아닌 기관별 통합경쟁률임.

2. 채용기관·지역별 시험장소

시험장	시험실	채용기관/응시분야	필기시험 응시번호	배정 인원
(총 계)		20개 시험실		490
제1시험장 (목포지일중)	제1실	전남신용보증재단 / 일반직 6급	15110001 ~ 15110025	25
	제2실	전남신용보증재단 / 일반직 6급	15110026 ~ 15110050	25
	제3실	전남신용보증재단 / 일반직 6급	15110051 ~ 15110075	25
	제4실	전남신용보증재단 / 일반직 6급	15110076 ~ 15110100	25
	제5실 (편의지원)	전남신용보증재단 / 일반직 6급	15110101 ~ 15110125	25
	제6실	전남신용보증재단 / 일반직 6급	15110126 ~ 15110150	25
	제7실	전남신용보증재단 / 일반직 6급	15110151 ~ 15110152	2
		전남신용보증재단 / 일반직 6급(장애)	15120001 ~ 15120003	3
		인재평생교육진흥원 / 일반직 9급	23110001 ~ 23110020	20
	제8실	인재평생교육진흥원 / 일반직 9급	23110021 ~ 23110045	25
	제9실	인재평생교육진흥원 / 일반직 9급	23110046 ~ 23110059	14
		인재평생교육진흥원 / 임기제 9급	23120001 ~ 23120002	2
		남도장터 / 일반직 5급	24110001 ~ 24110009	9
	제10실	남도장터 / 일반직 5급	24110010 ~ 24110034	25
	제11실	남도장터 / 일반직 5급	24110035 ~ 24110047	13
		전남개발공사 / 행정직 6급(경영)	10140001 ~ 10140012	12
	제12실	전남개발공사 / 행정직 6급(경영)	10140013 ~ 10140037	25
	제13실	전남개발공사 / 행정직 6급 (경영)	10140038 ~ 10140062	25
	제14실	전남문화재단 / 일반직 8급	17110001 ~ 17110025	25
	제15실	전남문화재단 / 일반직 8급	17110026 ~ 17110050	25
	제16실	전남문화재단 / 일반직 8급	17110051 ~ 17110074	24
	제17실	녹색에너지연구원 / 일반직 4급	12110001 ~ 12110002	2
		중소기업일자리경제진흥원 / 행정직 마급	14110001 ~ 14110023	23
	제18실	중소기업일자리경제진흥원 / 행정직 마급	14110024 ~ 14110048	25
	제19실	중소기업일자리경제진흥원 / 행정직 마급	14110049 ~ 14110073	25
	제20실	중소기업일자리경제진흥원 / 행정직 마급	14110074 ~ 14110082	9
		전남바이오진흥원 / 생산직 마급(식품산업연구센터)	16150001 ~ 16150007	7

시험장	시험실	채용기관/응시분야	필기시험 응시번호	배정 인원
(총 계)		10개 시험실		176
제2시험장 (향도여중)	제1실	전남개발공사 / 일반직 7급(행정)_취업지원	10180001 ~ 10180016	16
	제2실	전남인재평생교육진흥원 / 공무원(조리원)	23130001 ~ 23130003	3
		전라남도강진의료원 / 기능직 8급(조리원)	22120001 ~ 22120003	3
	제3실	전남개발공사 / 행정직 4급(공공임대)	10170001 ~ 10170003	3
		전남테크노파크 / 사무직 4급(정책기획)	11110001 ~ 11110003	3
		전남테크노파크 / 사무직 5급(정책기획)	11120001 ~ 11120013	13
		전남테크노파크 / 사무직 5급(신금속)	11130001 ~ 11130001	1
	제4실	전남테크노파크 / 사무직 5급(신금속)	11130002 ~ 11130008	7
		전남테크노파크 / 사무직 6급(신금속)	11140001 ~ 11140010	10
		전남테크노파크 / 사무직 5급(화학)	11150001 ~ 11150003	3
	제5실	전남테크노파크 / 사무직 5급(화학)	11150004 ~ 11150012	9
		전남테크노파크 / 사무직 6급(화학)	11160001 ~ 11160011	11
	제6실	전남테크노파크 / 사무직 6급(화학)	11160012 ~ 11160027	16
		전남테크노파크 / 사무직 6급(세라믹)	11170001 ~ 11170004	4
	제7실	전남테크노파크 / 사무직 6급(세라믹)	11170005 ~ 11170016	12
		전남테크노파크 / 사무직 4급(우주항공)	11180001 ~ 11180002	2
		전남테크노파크 / 사무직 5급(에너지)	11190001 ~ 11190006	6
	제8실	전남테크노파크 / 사무직 5급(에너지)	11190007 ~ 11190022	16
	제9실	전남여성가족재단 / 특정직(취업상담사)	19110001 ~ 19110007	7
		전남여성가족재단 / 특정직(현장상담원)	19120001 ~ 19120003	3
		전라남도청소년미래재단 / 공무원(청소년동반자)	20130001 ~ 20130010	10
	제10실	전라남도청소년미래재단 / 공무직(디지털미디어피해청소년전담상담사)	20140001 ~ 20140001	1
		전라남도청소년미래재단 / 공무직(상담직)	20150001 ~ 20150017	17

시험장	시험실	채용기관/응시분야	필기시험 응시번호	배정 인원
(총 계)		24개 시험실		468
제3시험장 (목포여상)	제1실	전라남도강진의료원 / 보건직 8급(당직전담 방사선사)	22110001 ~ 22110006	6
		전라남도순천의료원 / 보건직 8급(방사선사_야간전담)	21110001 ~ 21110011	11
	제2실	녹색에너지연구원 / 연구직 6급	12120001 ~ 12120015	15
	제3실	전라남도환경산업진흥원 / 연구직 5급(전략개발)	13110001 ~ 13110002	2
		전라남도환경산업진흥원 / 연구직 6급(전략개발)	13120001 ~ 13120005	5
		전라남도환경산업진흥원 / 연구직 6급(자원순환)	13130001 ~ 13130014	14
	제4실	전라남도환경산업진흥원 / 연구직 6급(자원순환)	13130015 ~ 13130021	7
		전남개발공사 / 기술직 6급(토목)	10110001 ~ 10110008	8
	제5실	전남개발공사 / 기술직 6급(토목)	10110009 ~ 10110028	20
	제6실	전남개발공사 / 기술직 6급(토목)	10110029 ~ 10110048	20
	제7실	전남개발공사 / 기술직 6급(토목)	10110049 ~ 10110049	1
		전남개발공사 / 기술직 6급(건축)	10120001 ~ 10120019	19
	제8실	전남개발공사 / 기술직 6급(건축)	10120020 ~ 10120039	20
	제9실	전남개발공사 / 기술직 6급(건축)	10120040 ~ 10120040	1
		전남개발공사 / 기술직 6급(전기)	10130001 ~ 10130019	19
	제10실	전남개발공사 / 기술직 6급(전기)	10130020 ~ 10130039	20
	제11실	전남개발공사 / 기술직 6급(전기)	10130040 ~ 10130059	20
	제12실	전남개발공사 / 기술직 6급(전기)	10130060 ~ 10130079	20
	제13실	전남개발공사 / 기술직 6급(전기)	10130080 ~ 10130083	4
		전남개발공사 / 행정직 6급(법률)	10150001 ~ 10150016	16
	제14실	전남개발공사 / 행정직 6급(법률)	10150017 ~ 10150023	7
		전남개발공사 / 행정직 6급(회계)	10160001 ~ 10160013	13

시험장	시험실	채용기관/응시분야	필기시험 응시번호	배정 인원
(총 계)		24개 시험실		468
	제15실	전남개발공사 / 행정직 6급(회계)	10160014 ~ 10160033	20
	제16실	전라남도문화재단 / 연구직 8급	17120001 ~ 17120011	11
		전라남도사회서비스원 / 일반직(단장)	18110001 ~ 18110001	1
		전라남도청소년미래재단 / 일반직(상담직)	20120001 ~ 20120002	2
		전라남도청소년미래재단 / 일반직(행정직)	20110001 ~ 20110011	11
	제17실	전남바이오진흥원 / 행정직 마급(경영기획실_마케팅홍보)	16110001 ~ 16110001	1
		전남바이오진흥원 / 행정직 마급(경영기획실_일반행정)	16120001 ~ 16120019	19
	제18실	전남바이오진흥원 / 행정직 마급(경영기획실_일반행정)	16120020 ~ 16120029	10
		전남바이오진흥원 / 연구직 마급(경영기획실)	16130001 ~ 16130010	10
	제19실	전남바이오진흥원 / 연구직 마급(경영기획실)	16130011 ~ 16130028	18
		전남바이오진흥원 / 기술직 마급(경영기획실)	16140001 ~ 16140002	2
	제20실	전남바이오진흥원 / 기술직 마급(경영기획실)	16140003 ~ 16140022	20
	제21실	전남바이오진흥원 / 기술직 마급(경영기획실)	16140023 ~ 16140034	12
		전남바이오진흥원 / 행정직 마급(생물의약연구센터)	16160001 ~ 16160008	8
	제22실	전남바이오진흥원 / 행정직 마급(생물의약연구센터)	16160009 ~ 16160014	6
		전남바이오진흥원 / 연구직 마급(천연자원연구센터)	16170001 ~ 16170014	14
	제23실	전남바이오진흥원 / 연구직 마급(천연자원연구센터)	16170015 ~ 16170017	3
		전남바이오진흥원 / 기술직 마급(천연자원연구센터)	16180001 ~ 16180013	13
		전남바이오진흥원 / 연구직 마급(친환경농생명연구센터)	16190001 ~ 16190004	4
	제24실	전남바이오진흥원 / 연구직 마급(친환경농생명연구센터)	16190005 ~ 16190019	15

3. 수험표 출력 : 2024. 2. 16.(금)부터 가능

[출력방법]

통합채용원서접수사이트(<https://jeonnam.saramin.co.kr>) 접속 - 「합격자 발표」 - 이메일 및 패스워드 입력 후 「필기전형 안내문 확인」 - 「수험표 출력하기」

4. 응시자 준수사항

[일반사항]

★ 준비물: 신분증, 수험표, 컴퓨터용 흑색사인펜, 수정테이프

* 신분증 : ①주민등록증, ②운전면허증, ③주민등록번호가 포함된 유효기간 내 여권, ④주민등록번호가 포함된 장애인등록증 중 하나 ※신여권의 경우 여권정보증명서를 함께 지참해야함.

가. 본인 확인을 위해 수험표와 신분증을 지참하여 시험에 응시하여야 합니다.

나. 시험당일 09:20까지 해당 시험실의 지정된 좌석에 앉아 시험 감독관의 안내에 따라야 합니다.(08:20 이후 시험실 개방)

※ 문제책이 시험실 안으로 들어가면 수험생은 시험실에 들어갈 수 없음

다. 시험 전일까지 시험장소, 교통편, 이동소요시간 등을 반드시 확인 하시기 바랍니다.

라. 응시번호별로 지정된 시험실 및 좌석에서만 응시할 수 있으며, 타 시험장에서는 응시할 수 없습니다.(응시해도 무효 처리)

마. 시험시간 중에는 화장실을 이용할 수 없으므로 시험 전 수분 과다 섭취 등을 자제하여 주시고 건강관리에 유의하시기 바랍니다.

※ 배탈, 설사 등 불가피한 경우에는 시험감독관 안내에 따라 화장실을 이용할 수 있으나, 화장실 이용 후 재입실이 불가하며 시험 종료 시까지 시험본부에 대기하여 함(퇴실 시까지 작성한 답안지는 정상 답안지로 처리)

바. 수험생 이외에는 시험장에 출입할 수 없으며, 학교 주차장이 협소하므로 가급적 대중교통을 이용하여 주시기 바랍니다.

사. 시험장(학교) 내는 전면 금연구역으로, 흡연을 할 수 없으며 학교 시설물을 훼손하지 않도록 주의하여야 합니다.

아. 시험시간 중 통신, 계산 또는 검색 기능이 있는 일체의 전자기기 (휴대전화, 태블릿PC, 스마트워치, 전자계산기 등)를 소지할 수 없습니다.

자. 타 수험생에게 방해되는 행위(시험 중 다리를 떠는 행동, 볼펜 똑딱 소리, 반복적인 헛기침 등)는 자제하여 주시기 바랍니다.

차. 시험시간 관리의 책임은 전적으로 응시생 본인에게 있습니다.

- 시험감독관의 시험 종료시간 예고, 시험실 내 비치된 시계가 있는 경우라도 시간이 정확하지 않을 수 있으므로 본인의 시계로 시간을 확인하시기 바랍니다.

※ 계산·통신 등이 가능한 시계(스마트시계, 스마트밴드 등) 및 소리로 인해 다른 수험생에게 피해를 줄 수 있는 시계는 사용 불가

카. 시험 종료 후 시험감독관의 지시가 있을 때까지 퇴실할 수 없으며, 해당 시험은 비공개 시험으로 배부된 문제책 및 답안지는 시험 종료 후 반드시 제출하여야 합니다.

[답안지 기재 및 표기]

★ 본인이 지참한 수정테이프 사용 가능(단, 수정액·수정스티커 등 사용 불가)

가. 답안지는 OMR기기로만 판독하며 판독한 결과 그대로 채점하므로,
 답안지의 모든 기재 및 표기사항은 “**컴퓨터용 흑색 사인펜**”으로만
작성하여야 합니다.

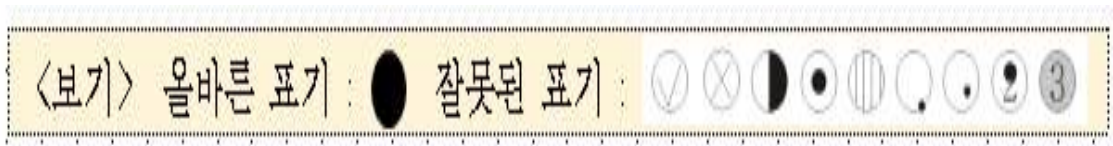
나. 지정된 필기구를 사용하지 않아 발생하는 정답 인식 불가 등 판독 오류에 대한 결과는 응시자 본인의 책임입니다.

다. 답안지를 받으면 수험생 본인의 성명, 필적 감정용 기재란, 응시번호, 책형, 생년월일을 기입하시기 바랍니다.

- (필적감정용기재란) 예시문과 동일한 내용을 본인의 필적으로 직접 작성해야 합니다.
- (성명) 본인의 한글 성명을 정자로 직접 기재하여야 합니다.
- (응시번호) 수험표 상의 8자리의 응시번호를 직접 기재하여야 합니다.
- (생년월일) 본인의 주민등록번호 앞자리 여섯 숫자를 직접 기재하여야 합니다.
- (책형) 시험 시작 전 감독관 지시에 따라 문제책 앞면에 인쇄된 책형을 확인한 후, 답안지 책형란에 해당 책형(1개)을 “●”로 표기하여야 합니다.
- (교체답안지 작성) 답안지를 교체하면 교체한 즉시 상단 책형란에 해당 책형(1개)을 “●”로 표기하고, 필적감정용 기재란, 성명 등을 빠짐없이 작성해야 하며 작성한 답안지는 1인 1매만 유효합니다.(교체 전 답안지는 폐기 처리됨)

※ 시험감독 기재란은 감독관이 기재하므로, 수험생이 작성해서는 안 됩니다.

라. 답란을 전부 채우지 않고 점만 찍어 표기한 경우, 번짐 등으로 두 개 이상의 답란에 표기된 경우, 농도가 옅은 컴퓨터용 사인펜을 사용하여 답안을 흐리게 표기한 경우 등 올바른 표기 방식을 따르지 않아 발생할 수 있는 불이익(득점 불인정 등) 또한 응시자 본인의 책임입니다.



마. 적색볼펜, 연필 등 펜의 종류와 관계없이 예비표기를 하여 중복 답안으로 판독된 경우에는 불이익을 받을 수 있습니다.

바. 답안은 매문항마다 하나의 답만 골라 그 숫자에 ● 표기하여야 하며, 답안을 잘못 표기한 경우에는 응시자 본인이 가져온 수정테이프만을 사용하여 답안을 수정하거나 답안지를 교체하여 작성할 수 있습니다.

- 시험장에서는 별도의 수정테이프를 제공하지 않으며, 시험 중 해당 물품을 빌리는 행위가 적발될 경우, 부정행위로 처리됩니다.

사. 답안지는 훼손·오염되거나 구겨지지 않도록 주의하여야 하며, 특히 답안지 상단의 타이밍마크(■■■■■)를 절대 훼손해서는 안 됩니다.

[부정행위 등 금지]

가. 다음 각 호의 어느 하나에 해당하는 행위를 한 사람에 대해서는 그 시험을 정지 또는 무효로 하거나 합격 결정을 취소하고, 그 처분이 있는 날부터 5년간 전라남도 지방공공기관 통합채용 시험의 응시자격을 정지합니다.

- 다른 수험생의 답안지를 보거나 본인의 답안지를 보여주는 행위
- 대리시험을 의뢰하거나 대리로 시험에 응시하는 행위
- 통신기기, 그 밖의 신호 등을 이용하여 해당 시험 내용에 관하여 다른 사람과 의사소통을 하는 행위
- 부정한 자료를 가지고 있거나 이용하는 행위
- 병역, 가점 등 시험에 관한 증명서류에 거짓 사실을 적거나 그 서류를 위조·변조하여 시험결과에 부당한 영향을 주는 행위
- 그 밖에 부정한 수단으로 본인 또는 다른 사람의 시험결과에 영향을 미치는 행위

나. 다음 각 호의 어느 하나에 해당하는 행위를 한 사람에 대해서는
그 시험을 정지하거나 무효로 함

- 시험 시작 전에 시험문제를 열람하는 행위

- **시험 시작 전이나 시험 종료 후에 답안을 작성하는 행위**

- 허용되지 않은 통신기기 또는 전자계산기기를 가지고 있는 행위

- 그 밖에 시험의 공정한 관리에 영향을 미치는 행위로서 시험 실시기관의 장이 시험의 정지 또는 무효 처리 기준으로 정하여 공고한 행위

- ▶ **문제책이 시험실 안으로 들어간 후 해당 시험실에 입실하는 행위**

- ▶ 시험시간 중 응시자 상호 간 대화를 하거나 물품을 빌리는 행위

- ▶ 답안지를 고의로 찢거나 심하게 훼손하는 행위

- ▶ 답안지에 인적사항 등을 기재하지 않아 당해 답안지로 응시자를 확인할 수 없는 경우

- ▶ **시험 종료 후에 시험감독관의 답안지 제출지시에 불응하는 행위**

- ▶ **작성한 답안을 메모지, 응시표 등에 옮겨 적거나 문제책을 훼손하는 행위**

다. 답안, 책형 및 인적사항을 포함한 모든 기재(표기)사항 작성은
시험종료 전까지 해당 시험실에서 작성을 완료하여야 하며, 특히
답안 교체 후 누락되는 항목이 없도록 유의하시기 바랍니다.

라. 시험 중 소지하고 있는 수험표에 시험과 관련된 내용이 인쇄
또는 메모되어 있는 경우 당해 시험은 무효 처분을 받을 수 있으며,
특히 부정한 자료로 판단되는 경우 5년간 동일 시험 응시자격 정지
처분을 받을 수 있습니다.

5. 필기시험 합격자 발표 : 2024. 3. 6.(수)

- 가. 필기시험 합격자 발표는 [채용 예정 기관별 홈페이지 및 원서접수 홈페이지\(사람인\)에서](#) 확인할 수 있습니다.
- 나. 응시자 합격여부는 유선으로 안내하지 않으며, 개별 문자통보 시행 여부 등은 채용예정기관으로 문의하시기 바랍니다.
- 다. 필기시험 성적은 [필기시험 불합격자에 한해](#), 본인이 응시기관에 유선으로 문의하여 확인하실 수 있습니다.

※ 최종합격자 또는 면접 탈락자는 면접 시험 이후 본인이 응시한 기관으로 문의하여 필기시험 성적을 확인할 수 있습니다.

6. 시험 관련 문의

- 가. 필기시험 관련 : 전라남도 총무과 인재채용팀(061-286-3374)
- 나. 자격요건, 업무분야, 면접, 합격자 발표, 필기 점수 등 기타 채용 관련

기 관 명	홈페이지 주소	전화번호
전남개발공사	www.jndc.co.kr	061-280-0632
전남테크노파크	www.jntp.or.kr	061-729-2632
녹색에너지연구원	www.gei.re.kr	061-288-1022
전남환경산업진흥원	www.jeipi.or.kr	061-430-8313
전남중소기업일자리경제진흥원	www.jepa.kr	061-288-3821
전남신용보증재단	www.jnsinbo.or.kr	061-729-0618
전남바이오진흥원	www.jbf.kr	061-339-1313
전라남도문화재단	www.jncf.or.kr	061-280-5812
전라남도사회서비스원	www.jn.pass.or.kr/	061-287-8122
전남여성가족재단	www.jwomen.or.kr	061-260-7317
전라남도청소년미래재단	www.jnyouth.or.kr/	061-280-9015
전라남도순천의료원	www.jsmc.or.kr	061-759-9411
전라남도강진의료원	https://www.gjmed.or.kr/	061-430-1332
전남인재평생교육진흥원	www.jntle.kr	061-285-9464
재단법인 남도장터	https://namdomarket.or.kr/	061-280-2311